

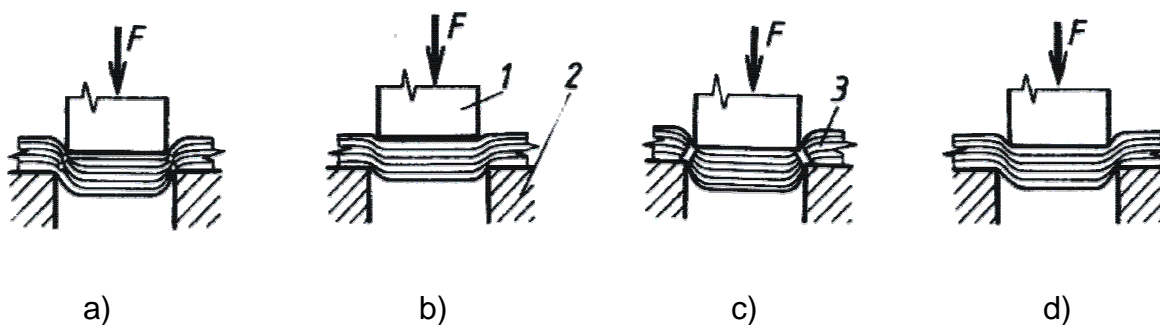
# TEST – LISOVACÍ TECHNIKA

## Otázka č. 1

Uveďte základní rozdělení tváření za studena + příklady

## Otázka č. 2

Poskládej obrázky ve správném pořadí a popiš jednotlivé fáze

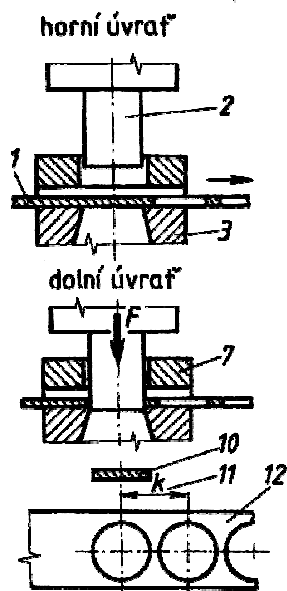


## Otázka č. 3

Napiš základní rozdělení stříhadel a jejich hlavní význam

## Otázka č. 4

Napiš název tohoto nástroje, uveď jeho princip práce, popiš



## Otázka č. 5

Co je to střížnice, význam, zákl. konstrukční a technologické zásady při návrhu

## Otázka č. 6

Jak se vypočítá skutečná střížná síla, uveď výpočtový vztah, jednotky, vysvětli

**Otázka č. 7**

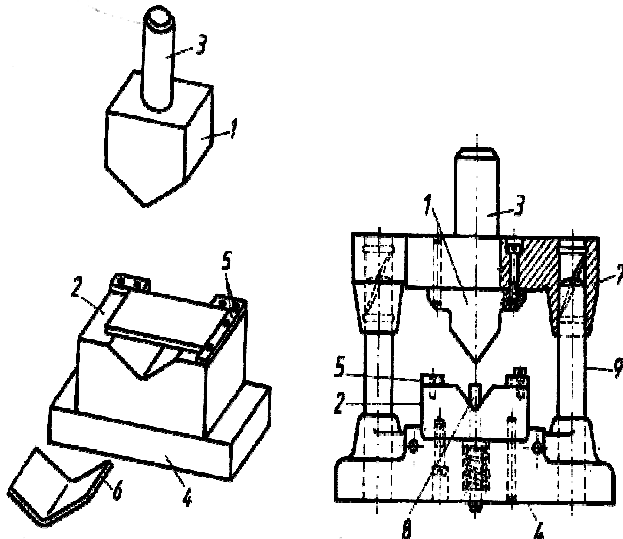
Nakresli průběh napětí ve vláknech ohýbaného mat., co je to neutrální osa, zakresli

**Otázka č. 8**

Co je to zpětné odpružení a na čem závisí

**Otázka č. 9**

Napiš název tohoto nástroje, uveď jeho princip práce, popiš



**Otázka č. 10**

Uveď hlavní technologické a konstrukční zásady při ohýbání

**Otázka č. 11**

Vysvětlete princip tažení

**Otázka č. 12**

Pomocí náčrtů charakterizujte hlavní zásady technologičnosti konstrukce výtažků

**Otázka č. 13**

Popište funkce přidržovače a stírače, popis doplňte náčrtem.

**Otázka č. 14**

Vysvětlete princip protlačování kovů za studena

**Otázka č. 15**

Které materiály jsou vhodné pro protlačování kovů za studena?  
Jaké musí mít tyto materiály vlastnosti?

**Otázka č. 16**

Pomocí náčrtů definujte způsoby protlačování kovů za studena